



คู่มือการใช้งานระบบ VPN สถาบันบัณฑิตศึกษาจุฬาภรณ์

สำหรับ Mac OS X Mountain Lion

จัดทำโดย

นายประกิจ อินทร์ักษ์

สำนักเทคโนโลยีสารสนเทศ สถาบันวิจัยจุฬาภรณ์

สารบัญ

บทนำ.....	2
การสร้าง VPN	2
การเชื่อมต่อ VPN	7
การออกจาก VPN	8

บทนำ

VPN หรือ Virtual Private Network คือเทคโนโลยีการเชื่อมต่อเครือข่ายองค์กรผ่านเครือข่ายเสมือนส่วนตัว โดยอาศัยเครือข่ายสาธารณะ Internet เป็นตัวกลางในการเชื่อมต่อและยังคงความเป็นส่วนตัวของเครือข่ายองค์กรได้ ด้วยการสร้างท่อเชื่อมต่อเสมือน (Tunneling) ไว้ใช้รับส่งข้อมูล และทำการเข้ารหัสข้อมูลเพื่อให้ข้อมูลมีความปลอดภัยมากยิ่งขึ้น

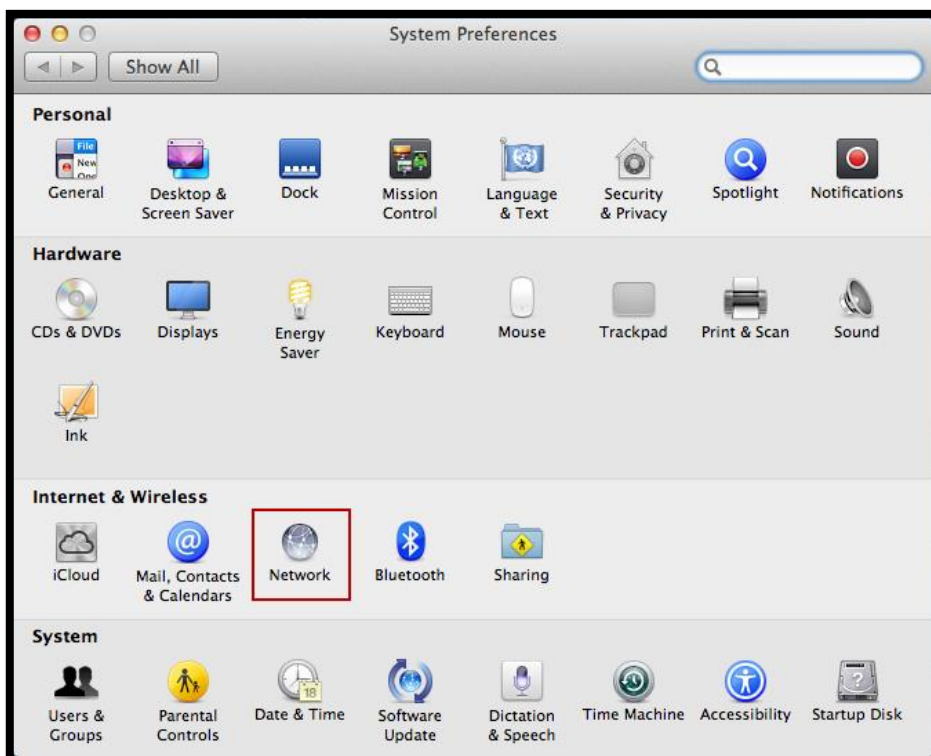
การใช้งาน VPN ต้องทำการสร้าง VPN Connection บนเครื่องคอมพิวเตอร์ก่อนเพื่อใช้งาน และต้องทำการเชื่อมต่อคอมพิวเตอร์กับอินเทอร์เน็ต ผ่านระบบ ADSL หรือ ระบบ Internet WiFi เป็นต้น

การสร้าง VPN มีขั้นตอนดังนี้

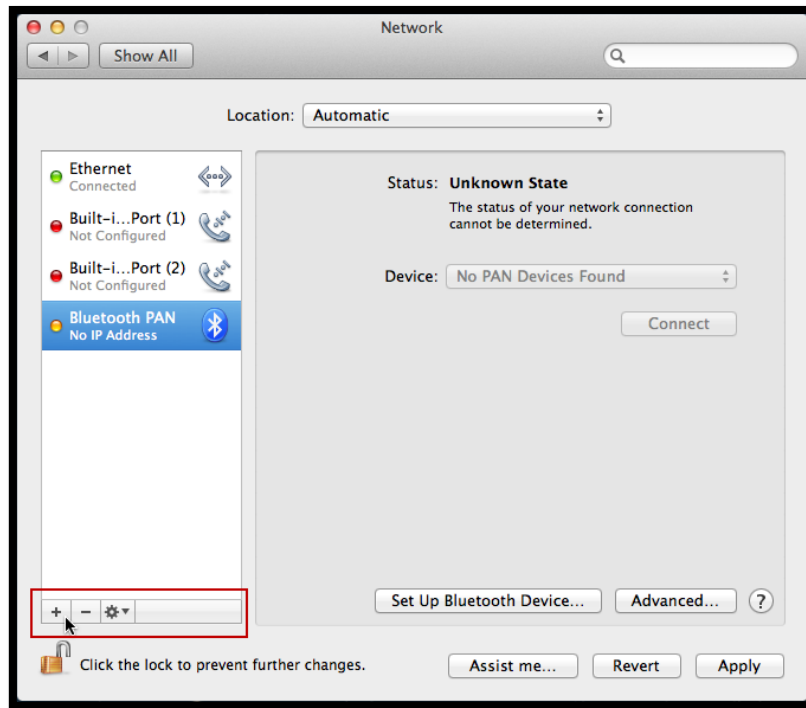
1. ที่หน้าจอเลือกไอคอน System Preferences



2. ในส่วน Internet & Wireless ให้เลือก Network

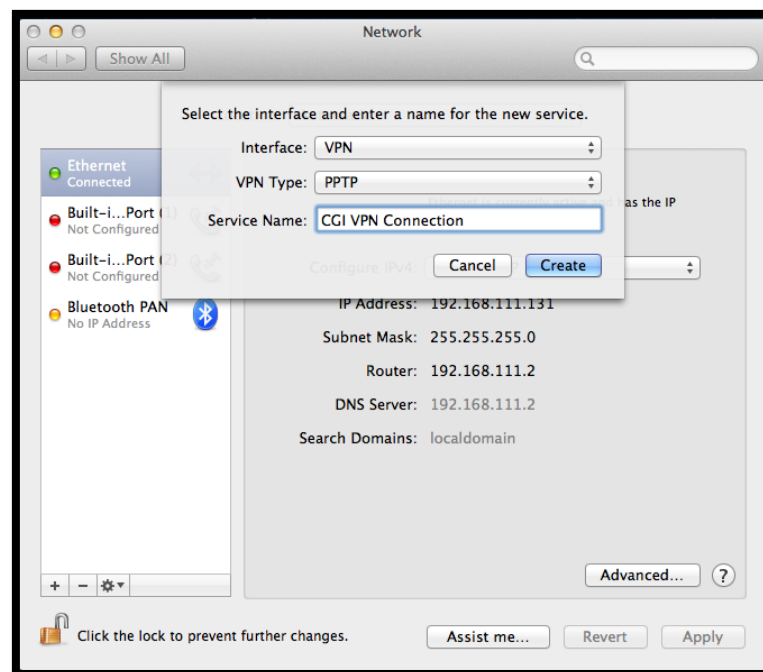


3. เลือกที่เครื่องหมาย + (บวก) เพื่อสร้าง VPN Connection ใหม่



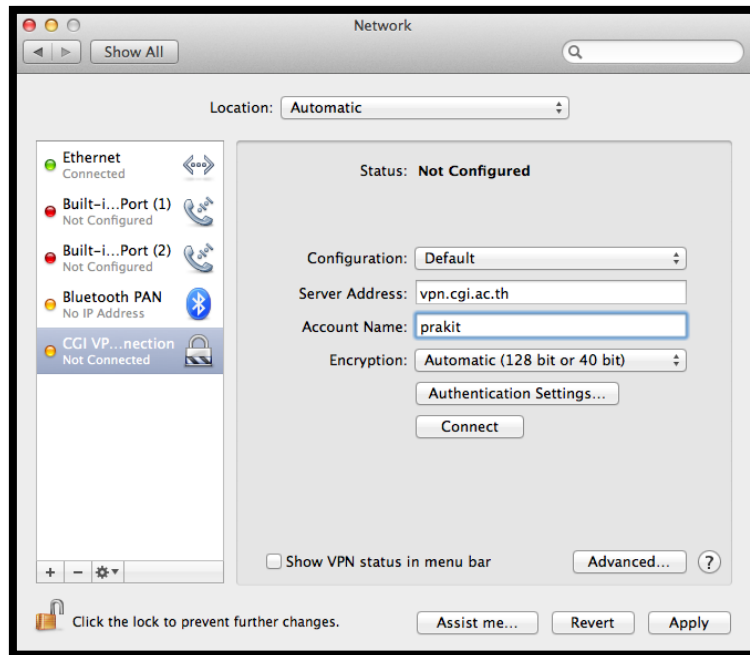
4. จากนั้นกำหนดค่าต่างๆ ดังนี้.

- Interface: เลือก VPN
- VPN Type: เลือก PPTP
- Service Name: กำหนดชื่อสื่อความหมายเช่น CGI VPN Connection เสร็จแล้วคลิกปุ่ม Create

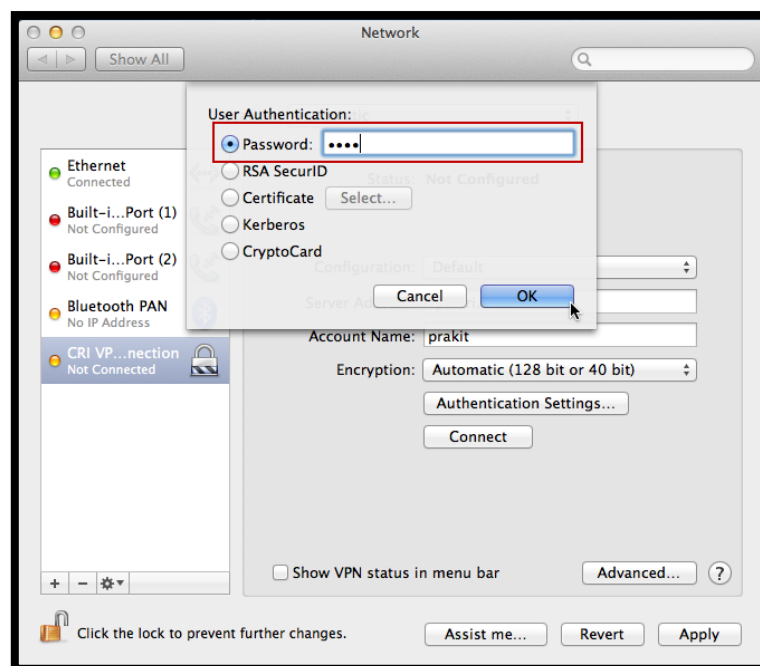


5. ให้กำหนดค่าต่างๆ ดังนี้.

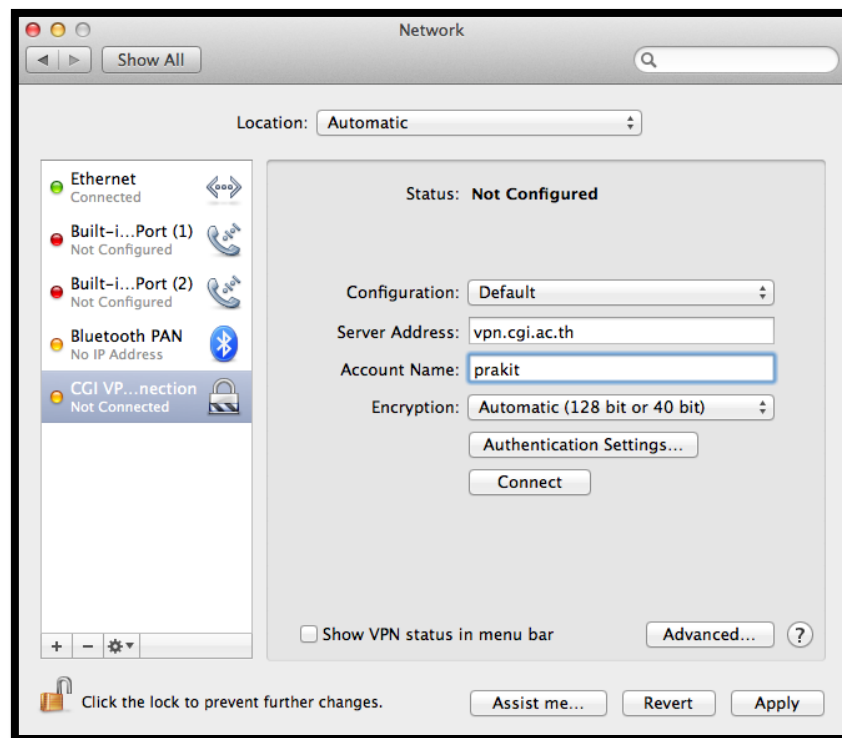
- Configuration: เลือก Default
- Server Address: ใส่ vpn.cgi.ac.th
- Account Name: ใส่ Username
- Encryption: เลือก Automatic (128 bit or 40 bit) เสร็จแล้วคลิกปุ่ม Authentications Settings.....



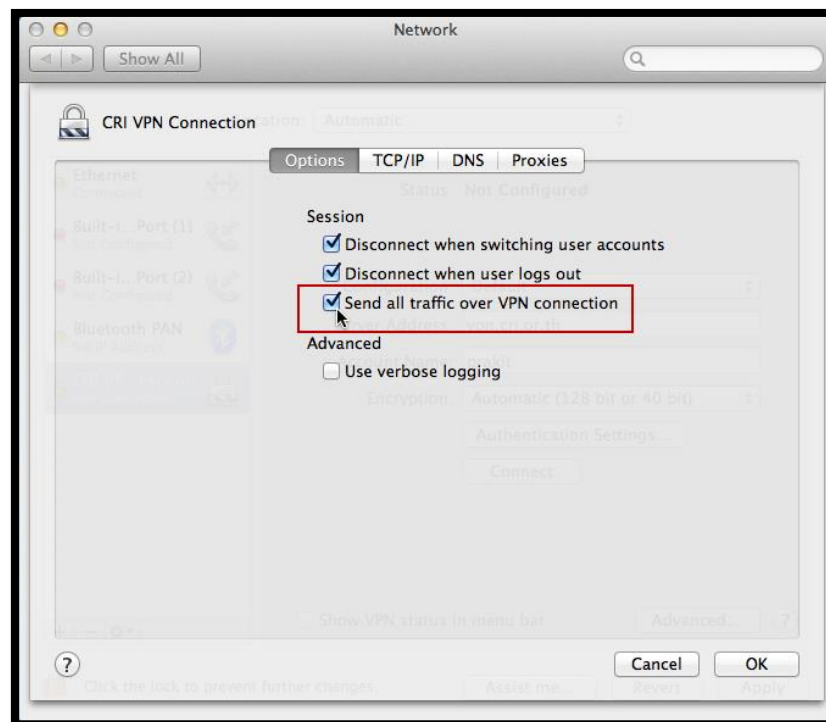
6. User Authentication: เลือก Password: และใส่ Password ลงไป เสร็จแล้วคลิกปุ่ม OK



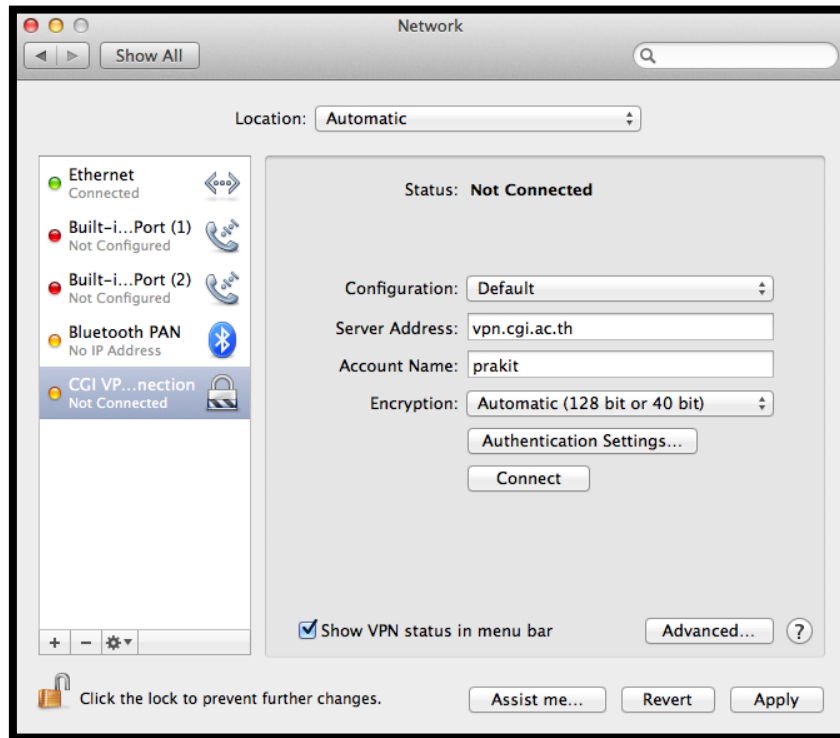
7. จากนั้นคลิกปุ่ม Advanced..... ที่หน้าจอมุมขวาด้านล่าง



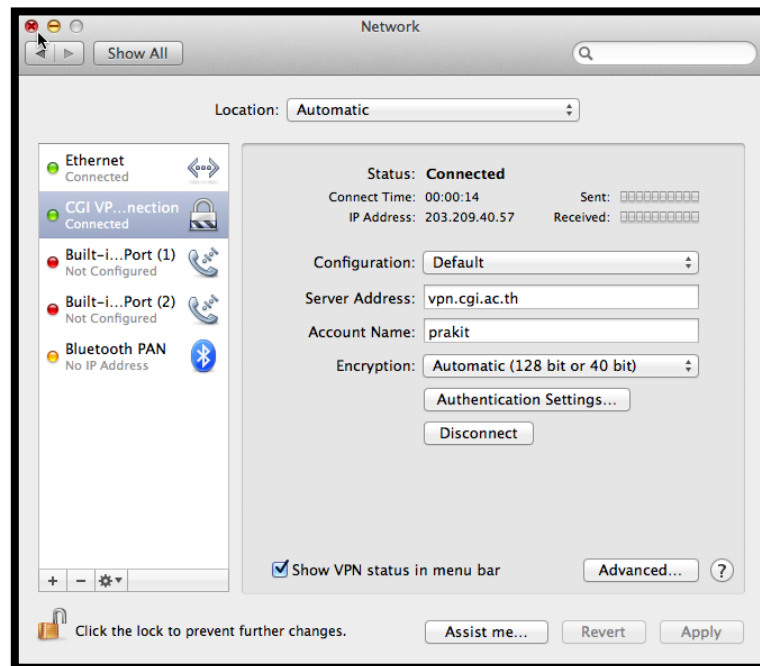
8. คลิกเลือก หน้า Send all traffic over VPN connection เสร็จแล้วคลิกปุ่ม OK



9. ต่อมาคลิกเลือก หน้า Show VPN status in menu bar ที่บริเวณด้านล่างซ้าย แล้วคลิกปุ่ม Apply เมื่อคลิกปุ่ม Apply แล้ว ต่อมาให้คลิกที่ปุ่ม Connect เพื่อทำการเชื่อมต่อระบบ VPN



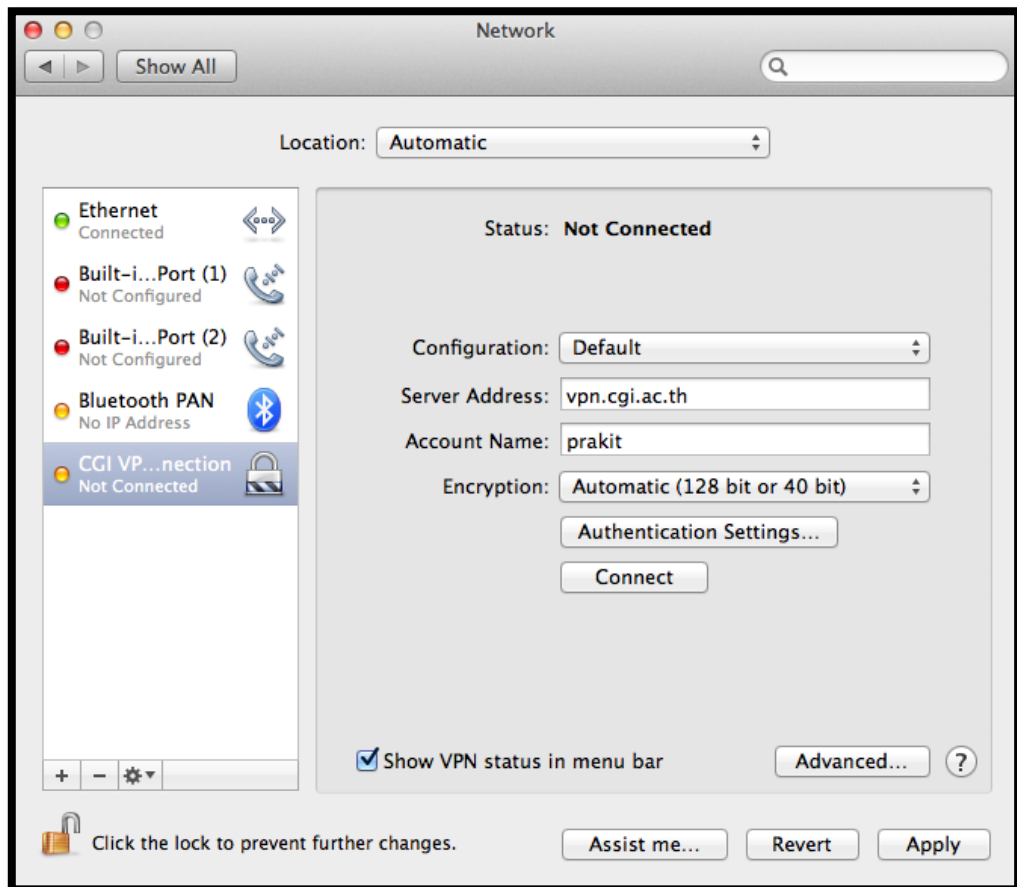
10. เมื่อเชื่อมต่อกับระบบ VPN ได้สำเร็จจะแสดงสถานะ ดังรูป



การเชื่อมต่อ VPN

ขั้นตอนที่ผ่านมานั้นเป็นขั้นตอนในการสร้าง Connection สำหรับการเชื่อมต่อระบบ VPN ครั้งแรก การใช้งานครั้งต่อไป เนื่องจากเราได้ทำการสร้าง Connection ไว้แล้ว ให้เข้าใช้งานตามขั้นตอนดังต่อไปนี้

1. ที่หน้าจอ เลือกไอคอน System Preferences ในส่วน Internet & Wireless จากนั้นคลิกเลือกที่ CGI VPN Connection แล้วคลิกที่ปุ่ม Connect ได้เลย โดยที่ไม่ต้องมาตั้งค่า อีก



การออกจาก VPN

1. วิธีการออกจากระบบ VPN CGI ที่หน้าจอเมนูบาร์ คลิกที่ Icon รูป  00:04:04  แล้วคลิกที่ Disconnect CGI VPN Connection

