



คู่มือการติดตั้งแอปพลิเคชัน และการใช้งานระบบเครือข่ายเสมือน
(VPN) สถาบันบัณฑิตศึกษาจุฬาภรณ์

สำหรับระบบปฏิบัติการ iOS

ผู้จัดทำ

นายประกิจ อินทร์ักษ์

สำนักเทคโนโลยีสารสนเทศ

วันที่ 12 กรกฎาคม 2561

สารบัญ

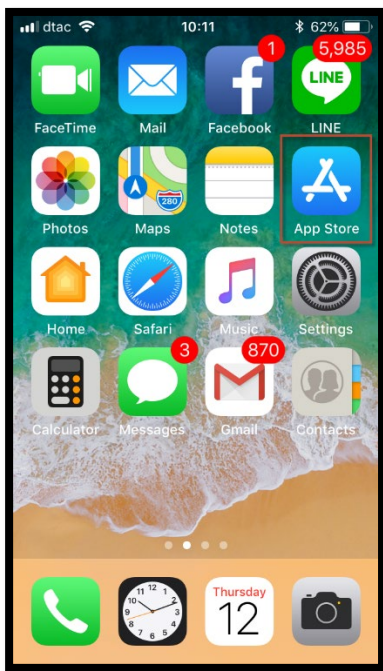
บทนำ	2
1. การติดตั้งแอปพลิเคชัน.....	2
2. การเชื่อมต่อ CGI VPN Server.....	5
3. การยกเลิกการเชื่อมต่อ CGI VPN Server	6

บทนำ

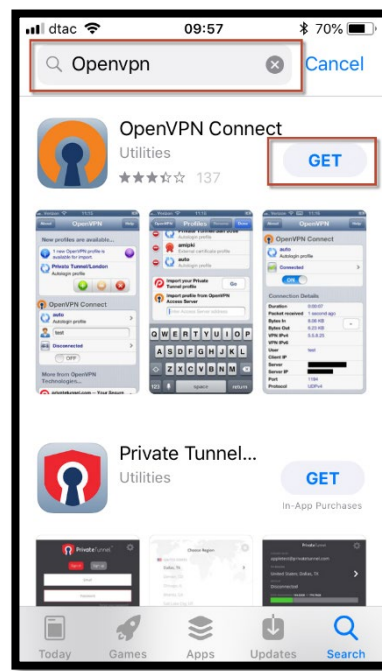
เครือข่ายเสมือน (VPN) หรือ Virtual Private Network คือเทคโนโลยีการเชื่อมต่อเครือข่ายองค์กรผ่านเครือข่ายเสมือนส่วนตัว โดยอาศัยเครือข่ายสาธารณะ (Internet) เป็นตัวกลางในการเชื่อมต่อ และยังคงความเป็นส่วนตัวของเครือข่ายองค์กรได้ ด้วยการสร้างท่อเชื่อมต่อเสมือน(Tunneling) ไว้ใช้รับส่งข้อมูล และทำการเข้ารหัสข้อมูลเพื่อให้ข้อมูลมีความปลอดภัยมากยิ่งขึ้น

1. การติดตั้งแอปพลิเคชัน

- 1.1 ทำการดาวน์โหลดแอปพลิเคชันที่ App Store โดยเปิดแอปพลิเคชัน App Store บนเครื่อง ตามรูปที่ 1 ต่อมาในช่องค้นหาพิมพ์ “OpenVPN” จากนั้นกดปุ่ม GET เพื่อติดตั้งแอปพลิเคชัน ตามรูปที่ 2

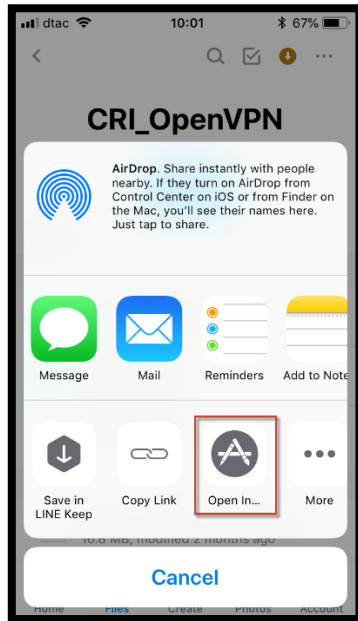


รูปที่ 1 แอปพลิเคชัน App Store



รูปที่ 2 ค้นหาและติดตั้งแอปพลิเคชัน OpenVPN

1.2 ดาวน์โหลดไฟล์คอนฟิกูเรชัน ชื่อไฟล์ cgi.ovpn จากนั้นเปิดไฟล์คอนฟิกูเรชันที่ดาวน์โหลดมาแล้ว
เลือก Open In... ตามรูปที่ 3



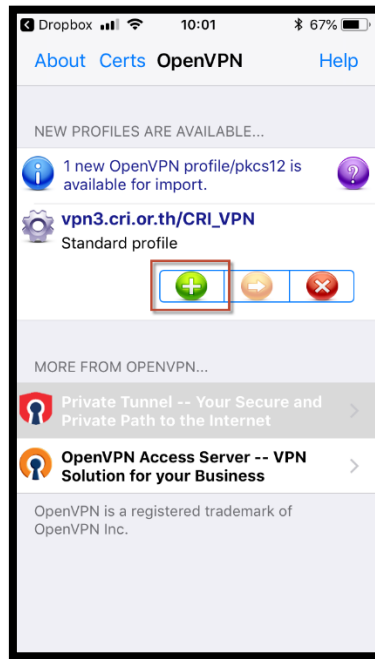
รูปที่ 3 กดเลือก Open In...

1.3 จากนั้นกดเลือกที่ Copy to OpenVPN ตามรูปที่ 4



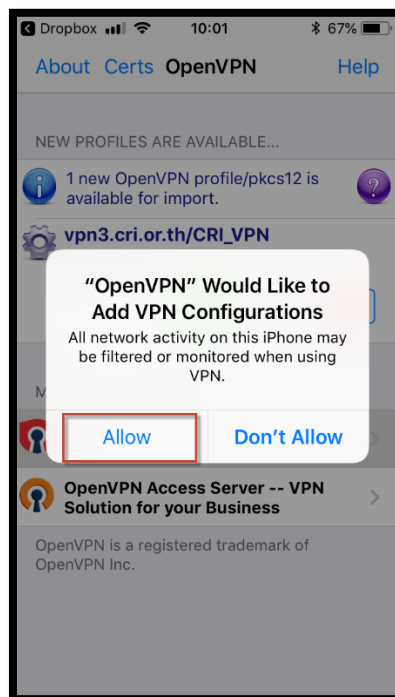
รูปที่ 4 กดเลือก Copy to OpenVPN

1.4 ทำการกดปุ่มเครื่องหมายบวกสีเขียวบนหน้าจอ ตามรูปที่ 5



รูปที่ 5 กดเลือกที่ปุ่มเครื่องหมายบวก

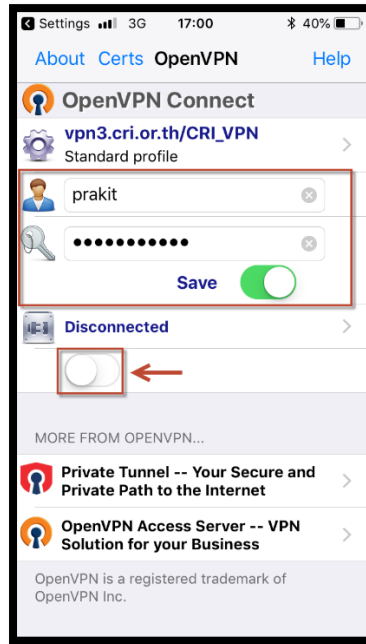
1.5 จากนั้นกดเลือกที่ปุ่ม Allow ตามรูปที่ 6



รูปที่ 6 กดเลือกที่ Allow

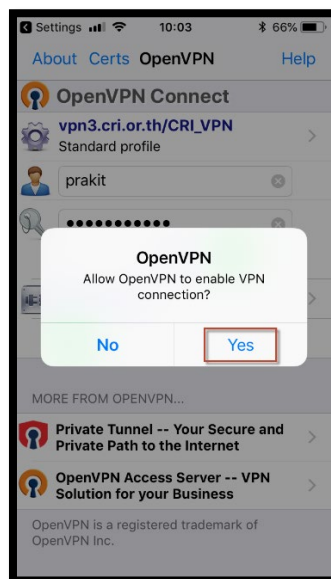
2. การเชื่อมต่อ CGI VPN Server

2.1 เปิดแอปพลิเคชัน OpenVPN ใส่ Username และ Password (Username และ Password ตัวเดียวกันกับการใช้งานระบบอินเทอร์เน็ต ถ้าไม่ต้องการให้แอปพลิเคชันถาม Username และ Password ในการเชื่อมต่อครั้งต่อไปให้กดที่ปุ่ม Save Password เสร็จแล้วกดปุ่มสีขาวค้างแล้วเลื่อนไปทางขวา เพื่อทำการเชื่อมต่อ ตามรูปที่ 7



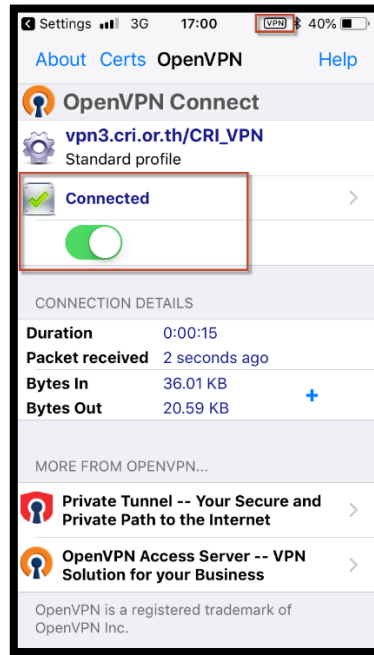
รูปที่ 7 เชื่อมต่อ CGI VPN Server

2.2 ต่อมาให้กดเลือกที่ปุ่ม Yes ตามรูปที่ 8



รูปที่ 8 กดเลือกที่ปุ่ม Yes

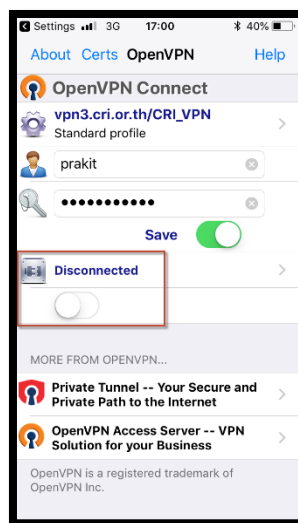
2.3 เมื่อเชื่อมต่อ CGI VPN Server สำเร็จจะแสดงข้อความ “Connected” และปุ่มเปลี่ยนสถานะเป็นสีเขียว และแสดงข้อความ VPN ขึ้นบนด้านบนของหน้าจอ จากนั้นการสื่อสารทั้งหมดจะเชื่อมต่อผ่านทาง CGI VPN Server ผู้ใช้สามารถเข้าถึงระบบต่างๆ ภายในของสถาบันฯ ได้ ตามรูปที่ 9



รูปที่ 9 เชื่อมต่อ CGI VPN Server สำเร็จ

3. การยกเลิกการเชื่อมต่อ CGI VPN Server

3.1 เมื่อต้องการยกเลิกการเชื่อมต่อ CGI VPN Server ให้กดปุ่มสีเขียวแล้วเลื่อนมาทางซ้ายมือ จากนั้นปุ่มจะเปลี่ยนสถานะเป็นสีขาว และจะแสดงข้อความ “Disconnected” ตามรูปที่ 10



รูปที่ 10 ยกเลิกการเชื่อมต่อ CGI VPN Server