



ราชวิทยาลัย
จุฬาภรณ์

สถาบันบัณฑิตศึกษาจุฬาภรณ์



ราชวิทยาลัย
จุฬารัง

สถาบันบัณฑิตศึกษาจุฬารัง

การขอกำหนดตำแหน่งทางวิชาการ

สรุป ข้อบังคับราชวิทยาลัยจุฬารัง

ว่าด้วย หลักเกณฑ์และวิธีการแต่งตั้งบุคคลให้ดำรงตำแหน่งผู้ช่วยศาสตราจารย์
ผู้ช่วยศาสตราจารย์พิเศษ รองศาสตราจารย์ รองศาสตราจารย์พิเศษ ศาสตราจารย์
และศาสตราจารย์พิเศษ (ฉบับที่ ๒) พ.ศ. ๒๕๖๐



ราชวิทยาลัย
จุฬารกรณ์

สถาบันบัณฑิตศึกษาจุฬารกรณ์

หลักเกณฑ์การแต่งตั้งให้ดำรงตำแหน่งทางวิชาการ

ดำเนินการได้ ๒ วิธี ดังนี้ (ข้อบังคับข้อ ๖)

- ๑) การแต่งตั้งโดยวิธีปกติ (ข้อ ๘)
- ๒) การแต่งตั้งโดยวิธีพิเศษ (ข้อ ๑๒)



ราชวิทยาลัย
จุฬารัตน์

สถาบันบัณฑิตศึกษาจุฬารัตน์

การขอแต่งตั้ง โดยวิธีพิเศษ (ข้อ ๑๒)





ราชวิทยาลัย
จุฬารัง

สถาบันบัณฑิตศึกษาจุฬารัง

การขอกำหนดตำแหน่งทางวิชาการ โดยวิธีพิเศษ
ตำแหน่งผู้ช่วยศาสตราจารย์/รองศาสตราจารย์

หลักเกณฑ์ในการขอกำหนดตำแหน่งทางวิชาการโดยวิธีพิเศษ (ตามข้อ ๑๒)

ปฏิบัติหน้าที่ในตำแหน่งยังไม่ครบระยะเวลาที่กำหนดให้

การแต่งตั้งให้ดำรงตำแหน่งทางวิชาการให้สูงขึ้นโดยเปลี่ยนแปลง
สาขาวิชาเชี่ยวชาญ

หลักเกณฑ์ในการดำเนินการขอกำหนดตำแหน่งทางวิชาการโดยวิธีพิเศษ (ตามข้อ ๑๓.๑)

ผลงานทางวิชาการ

ต้องมีคุณภาพในระดับดีมาก (ตามข้อ ๑๓.๑)

จริยธรรมและจรรยาบรรณทางวิชาการ

ดำเนินการเช่นเดียวกับการแต่งตั้ง
ตำแหน่งผู้ช่วยศาสตราจารย์ หรือรอง
ศาสตราจารย์ โดยวิธีปกติ

แต่งตั้งกรรมการผู้ทรงคุณวุฒิจำนวน ๕ คน
การตัดสินของกรรมการผู้ทรงคุณวุฒิ
ให้ใช้คะแนนเสียงไม่น้อยกว่า ๔ ใน ๕ เสียง

ผลงานทางวิชาการ (เกณฑ์เดียวกับวิธีปกติ)

การแต่งตั้งพนักงานราชวิทยาลัยให้ดำรงตำแหน่งทางวิชาการ **ผู้ช่วยศาสตราจารย์ โดยวิธีพิเศษ** (ตามข้อ ๑๓.๑)

ผลงาน	คุณภาพ	เกณฑ์
๑. แต่งหรือเรียบเรียงตำรา หนังสือบทความวิชาการ <u>หรือ</u>	ระดับดี มาก	ได้รับการเผยแพร่ตาม เกณฑ์ที่ กพอ.กำหนด
๒. ผลงานวิจัย <u>หรือ</u>	ระดับดี มาก	
๓. ผลงานทางวิชาการในลักษณะอื่น <u>หรือ</u>	ระดับดี มาก	
๔. ผลงานทางนวัตกรรมที่มีคุณภาพดีและได้รับการรับรองการ จดอนุสิทธิบัตรหรือสิทธิบัตร และเป็นผลงานที่สอดคล้อง กับแผนยุทธศาสตร์ของ CRA หรือประเทศ <u>หรือ</u>	ระดับดี มาก	
๕. ผลงานทางวิชาการรับใช้สังคม โดยผลงานต้องเป็นส่วน หนึ่งของการปฏิบัติหน้าที่ตามภาระงานของราชวิทยาลัย	ระดับดี มาก	

ผลงานทางวิชาการ (เกณฑ์เดียวกับวิธีปกติมี 2 วิธี)

การแต่งตั้งพนักงานราชวิทยาลัยให้ดำรงตำแหน่งทางวิชาการรองศาสตราจารย์ โดยวิธีพิเศษ (ตามข้อ ๑๓.๑)

ผลงานทางวิชาการ/ผลงานวิจัย/นวัตกรรม (ข้อ ๘.๒.๓)	คุณภาพ	เกณฑ์
วิธีที่ ๑		ได้รับการเผยแพร่ตาม เกณฑ์ที่ กพอ.กำหนด
๑. ผลงานวิจัย <u>หรือ</u> ผลงานวิชาการรับใช้สังคม <u>หรือ</u> ผลงานทางวิชาการในลักษณะ อื่น <u>หรือ</u> ผลงานทางนวัตกรรม <u>และ</u>	ระดับดีมาก	
๒. ผลงานแต่ง <u>หรือ</u> เรียบเรียงตำราหนังสือ	ระดับดีมาก	
วิธีที่ ๒		
๑. ผลงานวิจัยอย่างน้อย ๓ เรื่อง <u>หรือ</u>	ดีมาก ๒ เรื่อง และ ดีมาก ๑ เรื่อง	
๒. ผลงานวิจัยอย่างน้อย ๒ เรื่อง <u>และ</u> ผลงานทางวิชาการในลักษณะอื่น <u>หรือ</u>	ระดับดีมาก ระดับดีมาก	
๓. ผลงานวิจัยอย่างน้อย ๒ เรื่อง <u>และ</u> ผลงานทางวิชาการรับใช้สังคม	ระดับดีมาก ระดับดีมาก	
*ผลงานต้องไม่ซ้ำกับผลงานที่เคยใช้ขอ ผศ.และ ผศ.พิเศษ มาแล้ว (ข้อ ๘.๒.๓ ย่อน้ำสุดท้าย)		

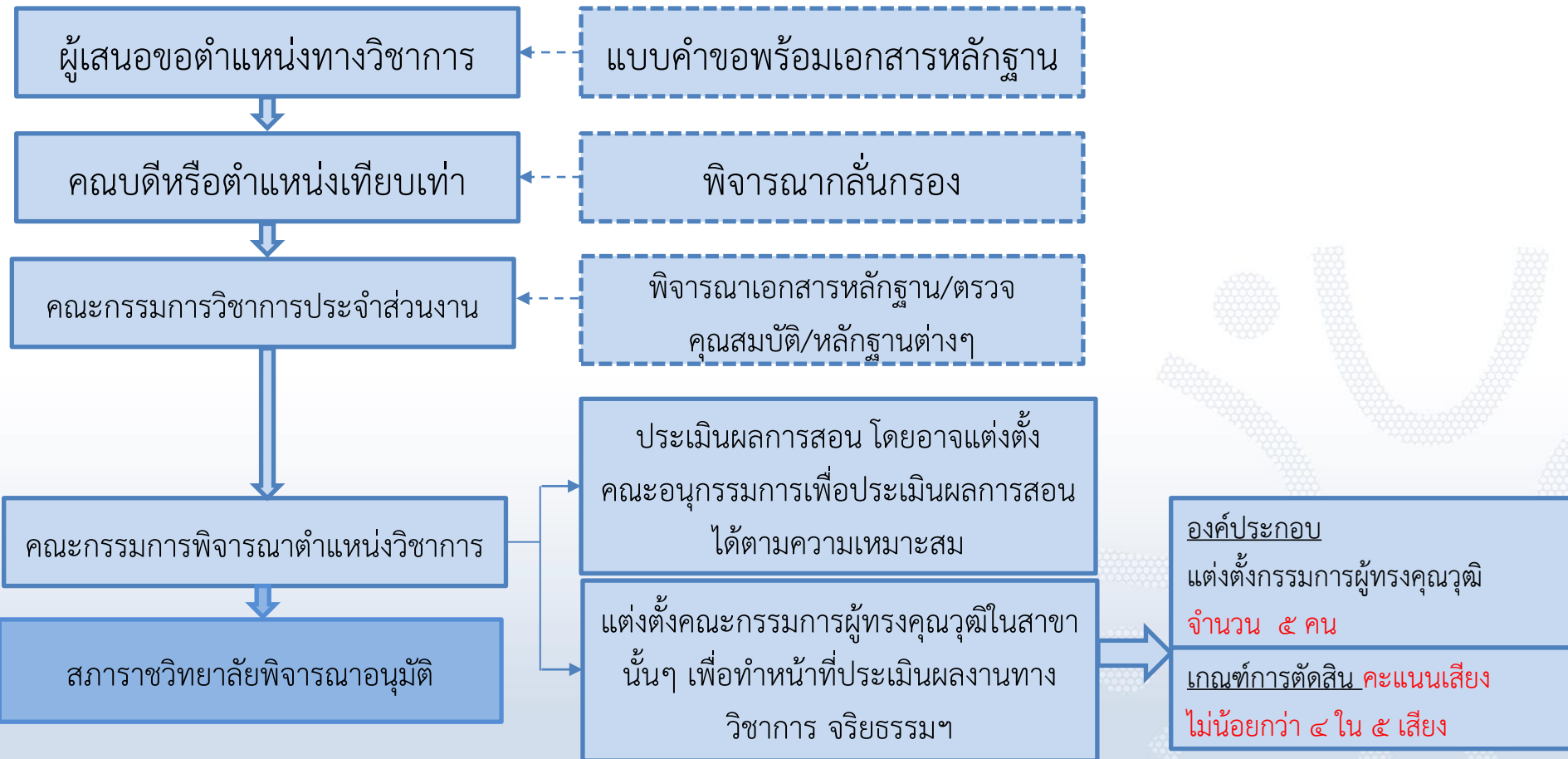


ราชวิทยาลัย
จุฬารัง

ผู้ช่วยศาสตราจารย์ ผู้ช่วยศาสตราจารย์พิเศษ
รองศาสตราจารย์ รองศาสตราจารย์พิเศษ

โดยวิธีพิเศษ

วิธีการและเกณฑ์การพิจารณาตัดสิน (ตามข้อ ๑๑.๒ และข้อ ๑๓.๑)

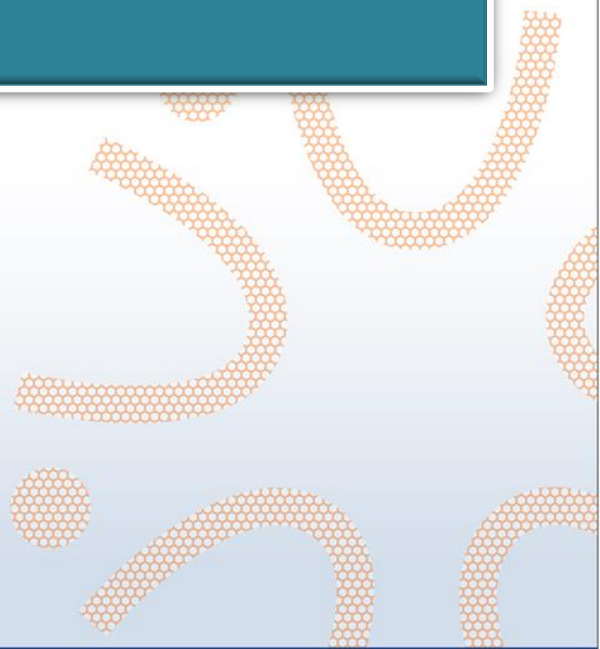




ราชวิทยาลัย
จุฬารัง

สถาบันบัณฑิตศึกษาจุฬารัง

การขอกำหนดตำแหน่งทางวิชาการ โดยวิธีพิเศษ
ตำแหน่งศาสตราจารย์



หลักเกณฑ์ในการดำเนินการขอกำหนดตำแหน่งทางวิชาการโดยวิธีพิเศษ (ตามข้อ ๑๓.๒)

ผลงานทางวิชาการ

ต้องมีคุณภาพในระดับดีเด่น (ตามข้อ ๑๓.๒)

จริยธรรมและจรรยาบรรณทางวิชาการ

ดำเนินการเช่นเดียวกับการแต่งตั้ง
ตำแหน่งศาสตราจารย์ หรือศาสตราจารย์
โดยวิธีปกติ **เฉพาะวิธีที่ 1** เท่านั้น

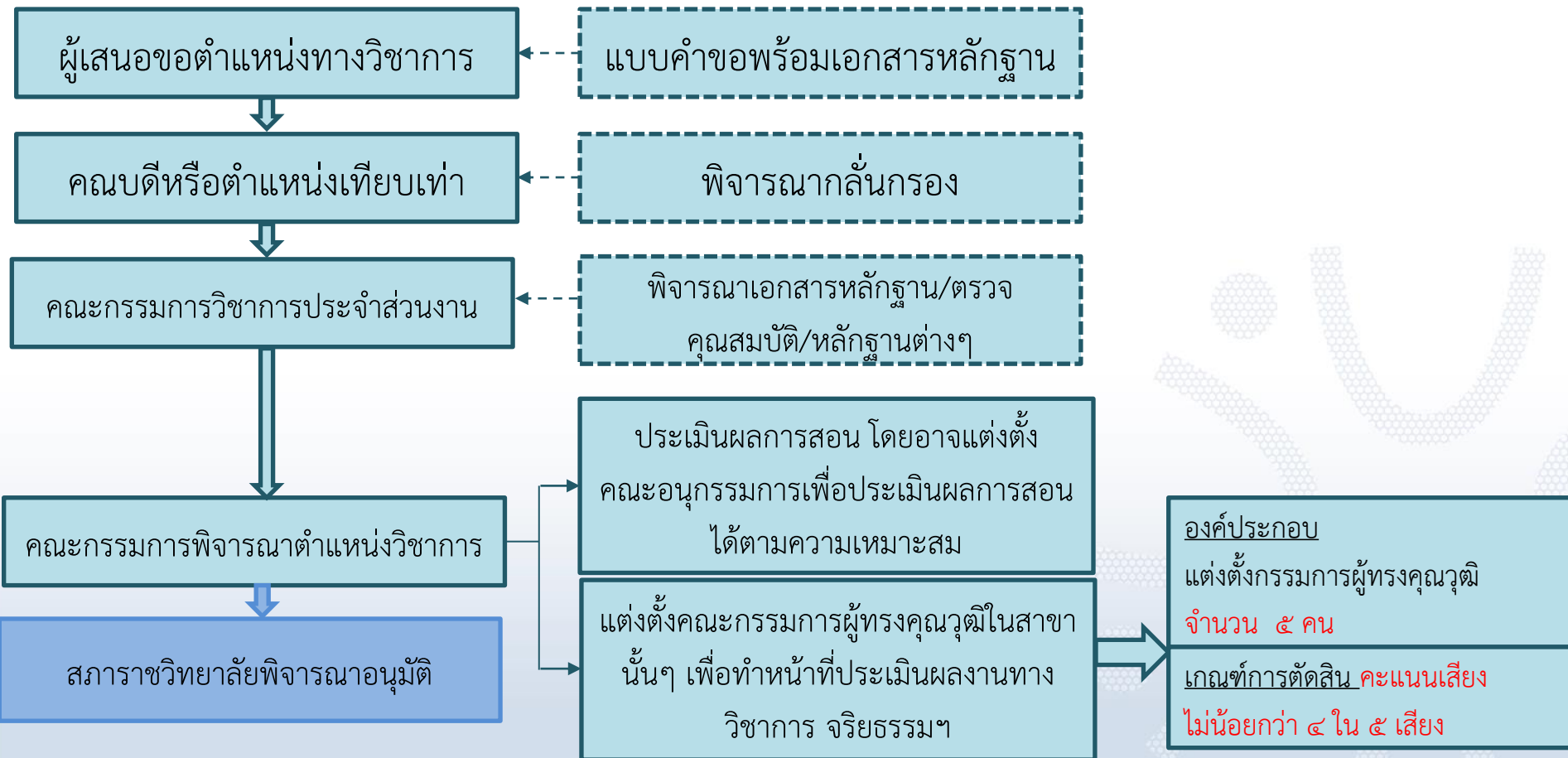
แต่งตั้งกรรมการผู้ทรงคุณวุฒิจำนวน ๕ คน
การตัดสินของกรรมการผู้ทรงคุณวุฒิ
ให้ใช้คะแนนเสียงไม่น้อยกว่า **๔ ใน ๕ เสียง**

ผลงานทางวิชาการ (เกณฑ์เดียวกับวิธีปกติ **เฉพาะวิธีที่ 1** เท่านั้น)

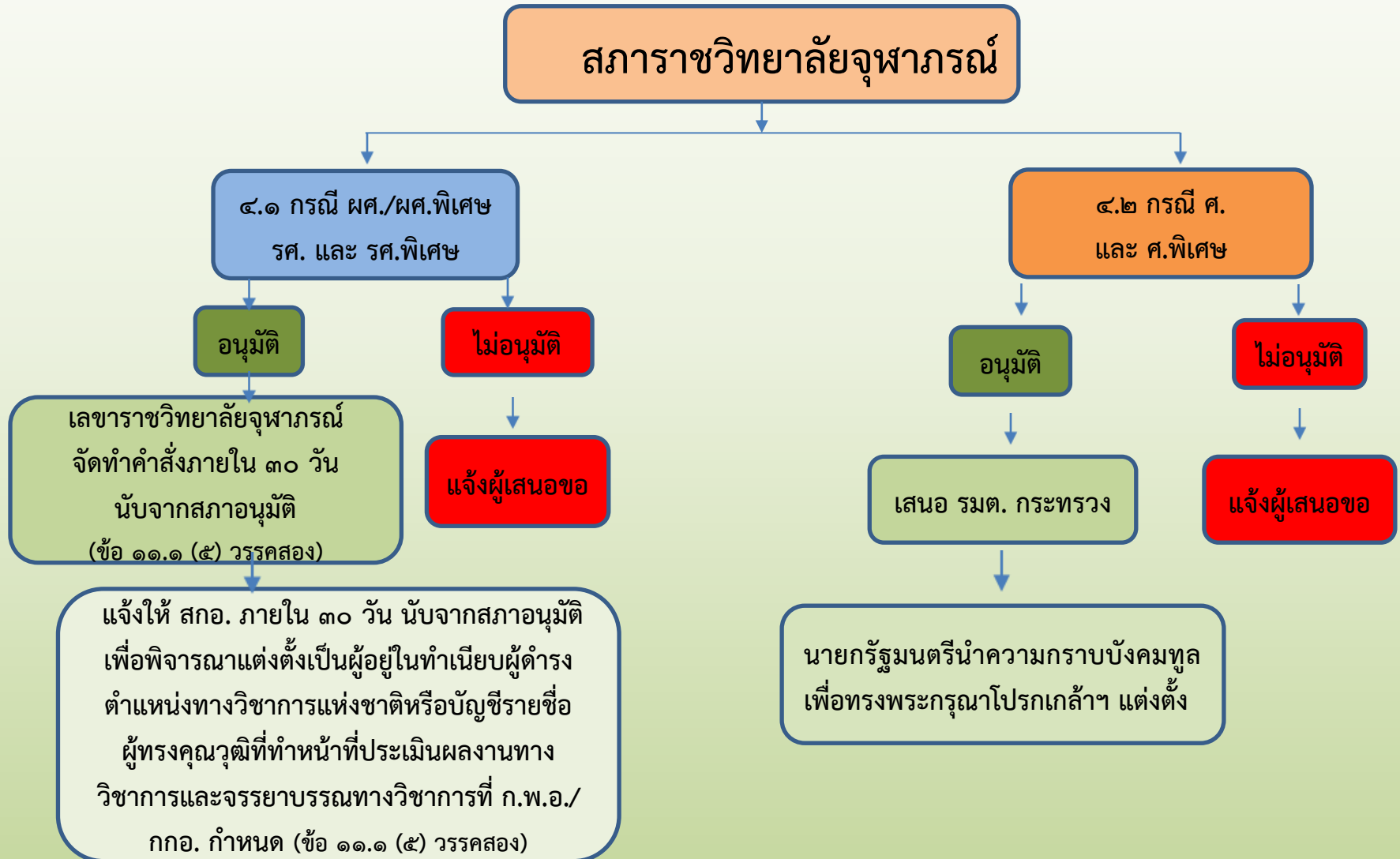
การแต่งตั้งพนักงานราชวิทยาลัยให้ดำรงตำแหน่งทางวิชาการ **ศาสตราจารย์ โดยวิธีพิเศษ** (ตามข้อ ๑๓.๒)

ผลงานทางวิชาการ/ผลงานวิจัย/นวัตกรรม	คุณภาพ(วิธีปกติ)	เกณฑ์
วิธีที่ ๑		
๑. ผลงานวิจัย <u>หรือ</u> ผลงานวิชาการรับใช้สังคม <u>หรือ</u> ผลงานทางวิชาการในลักษณะอื่น <u>หรือ</u> ผลงานทางนวัตกรรม <u>และ</u>	ระดับ ดีเด่น	ได้รับการเผยแพร่ตามเกณฑ์ที่ กพอ. กำหนด
๒. ผลงานแต่งตำรา <u>หรือ</u> หนังสือ	ระดับ ดีเด่น	
*ผลงานต้องไม่ซ้ำกับผลงานที่เคยใช้ขอ ผศ./ผศ.พิเศษ และ รศ./รศ.พิเศษ มาแล้ว (ข้อ ๘.๓.๓ ย่อหน้าสุดท้าย)		

วิธีการและเกณฑ์การพิจารณาตัดสิน (ตามข้อ ๑๑.๒ และข้อ ๑๓.๒)



แผนภูมิกลไกวิธีการแต่งตั้งบุคคลให้ดำรงตำแหน่งทางวิชาการ (ข้อบังคับหน้า ๑๕)





ราชวิทยาลัย
จุฬารกรณ์

สถาบันบัณฑิตศึกษาจุฬารกรณ์

